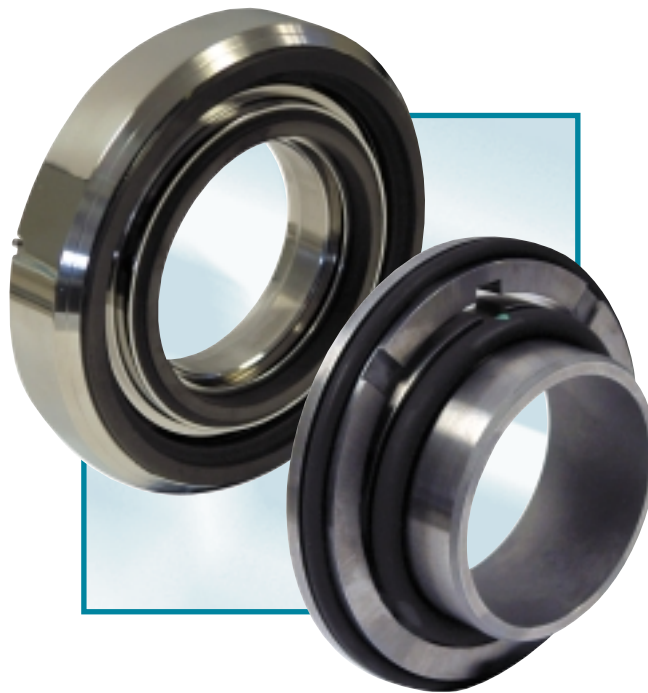


## WUPS<sup>TM</sup> Modulare Komponenten Dichtung

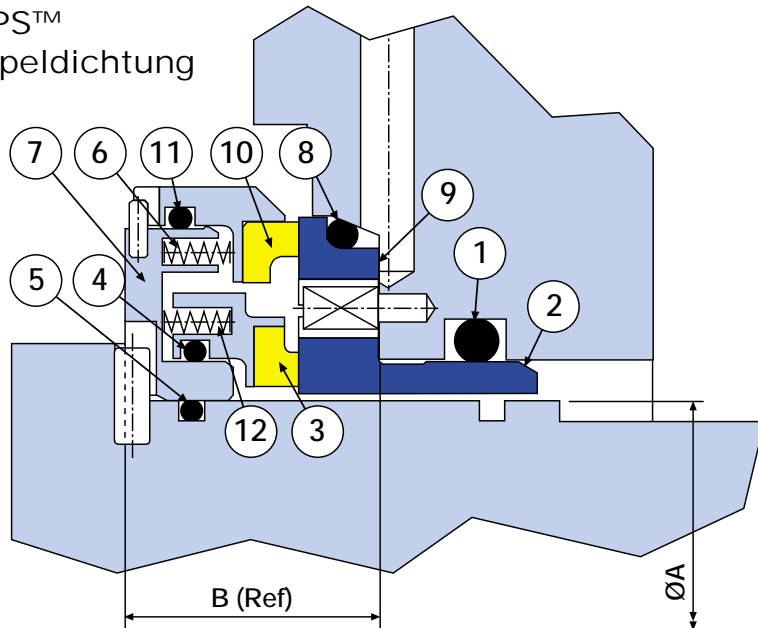


- KONSTRUIERT FÜR DIE WAUKESHA UNIVERSAL (1) PUMPENBAUREIHE
- EINZEL- UND MEHRFACH-DICHTUNGSOPTIONEN
- HOHE SPERRDRUCK OPTION (NUR DOPPELDICHTUNG)
- DRUCKENTLASTETE GLEITFLÄCHEN
- KEINE PUMPEN MODIFIKATIONEN
- ZUM PATENT ANGEMELDET

# WUPS™ - Dichtungskonstruktion für Waukesha Universal (1) Pumpen

Die innovative und zum Patent angemeldete, modulare Produktreihe WUPS™ von AESSEAL® ist als Komponenten Einzel- und Doppeldichtung lieferbar.

## WUPS™ Doppeldichtung



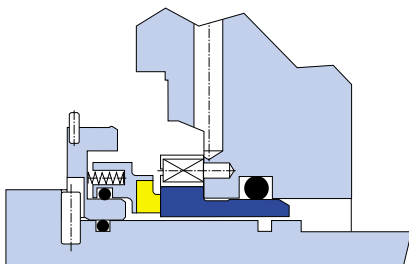
Die Dichtung kann durch die hydraulische Druckentlastung der Gleitflächen mit höherem Sperrdruck betrieben werden.

Weitere Konstruktionsmerkmale:

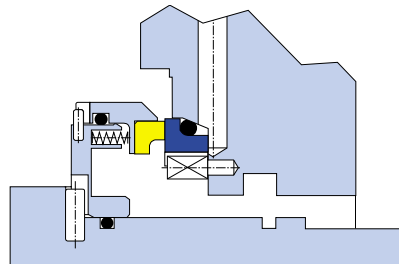
- Keine Pumpenmodifikation erforderlich
- Gruppenfederdesign für gleichmäßige Gleitflächenanpressung
- Hydraulisch entlastete Konstruktion
- Druckentlastete Gleitflächen
- Option Sperrdruck-Betriebsweise der Doppeldichtung
- Harte Gleitflächen lieferbar
- Im Halter gesicherte, rotierende Gleitringflächen erleichtern Montage

Bitte setzen Sie sich mit der Abteilung Technik bei AESSEAL® für weitere Information zu diesem Produkt in Verbindung.

Zu Angaben der Verfügbarkeit nehmen Sie bitte Kontakt mit der Verkaufsabteilung von AESSEAL® auf.



WUPSS™ - Einzeldichtung  
ohne Spülung



WUPSF™ - Einzeldichtung  
mit Spülung

## WUPS™ - Standard Dichtung Abmessungsinformation

Waukesha Universal (1) Pumpen	ØA	ØB
Modell 30	1.500" (38.1mm)	0.575" (14.6mm)
Modell 60 / 130	1.875" (47.6mm)	1.125" (28.5mm)

Position	Beschreibung	Werkstoff
1	Gegenring O-Ring	Viton® / EPDM / Kalrez® / Aflas®
2	Gegenring	Edelstahl+CrOx* - WOKA
3	Gleitring mit Halter	Edelstahl / Kohle-WOKA
4	Gleitring O-Ring	Viton® / EPDM / Kalrez® / Aflas®
5	Mitnehmer O-Ring	Viton® / EPDM / Kalrez® / Aflas®
6	Federn	Alloy 276 / Edelstahl
7	Mitnehmer	Edelstahl
8	Gegenring O-Ring	Viton® / EPDM / Kalrez® / Aflas®
9	Gegenring	Edelstahl +CrOx* - WOKA
10	Gleitring mit Halter	Edelstahl / Kohle-WOKA
11	Gleitring O-Ring	Viton® / EPDM / Kalrez® / Aflas®
12	Federn	Alloy 276 / Edelstahl

\*CrOx ist für die Modell 30 Dichtungskonstruktion nicht lieferbar.

DIESES DOKUMENT LIEFERT ANGABEN ZU ABMESSUNGEN UND VERFÜGBARKEIT. FÜR WEITERE INFORMATIONEN UND FÜR ANGABEN SICHERER EINSATZGRENZEN SETZEN SIE SICH BITTE MIT DEN TECHNISCHEN SPEZIALISTEN BEI DEN AUFGEFÜHRTEN ADRESSEN IN VERBINDUNG.



INVESTOR IN PEOPLE

GEWINNER DER  
NATWEST SUNDAY  
TIMES  
AUZBEICHUNG FÜR  
"DIE FIRMA DER  
ZUKUNFT"

BENUTZEN SIE DOPPELDICHTUNGEN  
ZUR ABDICHTUNG GEFAHRLICHER  
MEDIEN. TREFFEN SIE IMMER  
SICHERHEITSVORKEHRUNGEN.

- ÜBERWACHEN SIE IHRE ANLAGEN
- TRAGEN SIE SCHUTZKLEIDUNG



GEFAHRENHINWEIS

AESSEAL® Deutschland AG  
Postfach 200349  
D-63309 Rödermark  
Paul-Ehrlich Strasse 28-30  
D-63322 Rödermark  
Telefon: 06074 881293  
Telefax: 06074 95014  
E-mail: info@aes seal.de  
Internet: http://www.aes seal.de

Vertreten durch:

**POLYFLON®**  
Handelsgesellschaft m. b. H.

Ihr Ansprechpartner in Dichtungsfragen!

8020 Graz  
Baumkircherstraße 3  
Tel.: +43(0)316/71 10 89  
Fax: +43(0)316/71 89 55  
www.polyflon.at

2371 Hinterbrühl  
Gadnerstraße 36b  
Tel.: +43(0)2236/26 718  
Fax: +43(0)2236/46 811  
office@polyflon.at

quality Austria  
ISO 9001:2008  
CERTIFIED  
Net  
MANAGEMENT SYSTEM

AESSEAL plc  
Mill Close  
Templeborough  
Rotherham  
S60 1BZ  
United Kingdom  
Tel. Nr.: +44 (0) 1709 369966  
Fax: +44 (0) 1709 720788  
E-mail: seals@aes seal.com  
Internet: http://www.aes seal.com

ALLE MAßANGABEN VERSTEHEN SICH MIT HERSTELLUNGSTOLERANZEN. WIR BEHALTEN UNS DAS RECHT VOR, DIE SPEZIFIKATION ZU BELIEBIGEM ZEITPUNKT ZU ÄNDERN.