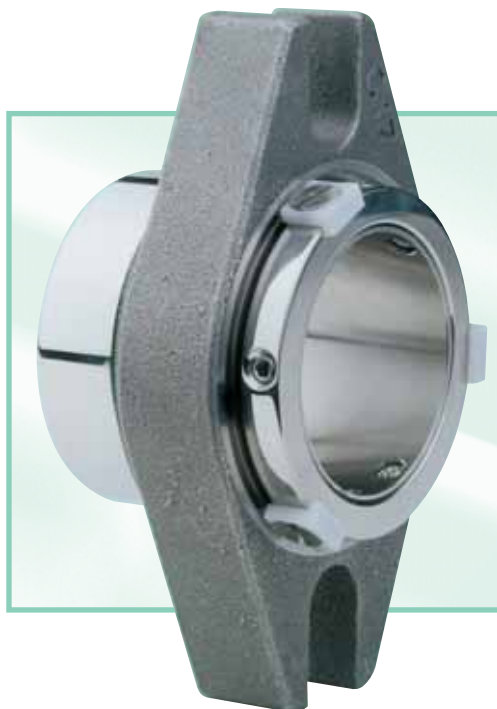




ENVIRONMENTAL TECHNOLOGY

CONVERTOR II™ Patronenmontierte Gleitringdichtung



- DRUCKENTLASTETE GLEITFLÄCHEN
- EINFACHE MONTAGE
- MODERNE BENUTZERFREUNDLICHE KONSTRUKTION
- EXZELLENT UNIVERSALDICHTUNG

WARUM STOPFBUCHSPACKUNGEN ODER ZWEITEILIGE KOMPONENTENDICHTUNGEN EINSETZEN, WELCHE DIE WELLENSCHUTZHÜLSE ODER WELLE BESCHÄDIGEN?

ZUR EINSPARUNG VON ENERGIE, VERMEIDUNG VON WELLENVERSCHLEIß, VEREINFACHUNG DER MONTAGE UND GUTEM WIRTSCHAFTLICHEM NUTZEN WÄHLEN SIE CONVERTOR II™.

